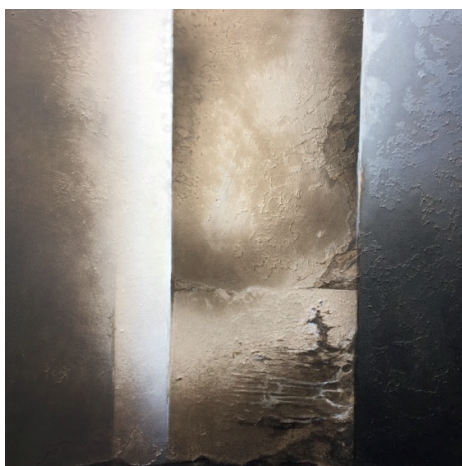


CLARENS / MONTREUX (VD) - PLEXUS ART GALLERY

# ALAIN REBORD, témoin du surgissement

Une peinture d'une grande richesse, à la fois abstraite et révélatrice du monde visible. A voir à la Villa Murillo, chez Plexus Art Gallery, du 25 juillet au 29 septembre 2024.

Par Jacques Biolley



↑ « Petit paysage oriental », technique mixte, 50 x 50 cm

Les œuvres d'Alain Rebord se proposent au regard, et voici que notre perception prend de l'ampleur. Toujours les confins semblent conviés. Et l'espace grandit. Il nous embarque dans des dimensions nouvelles.

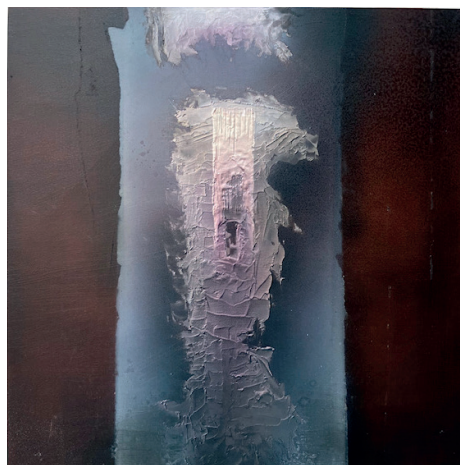
Chaque toile réussit ce sortilège : faire advenir un espace sans limite, sorte d'écrin propice à une concrétisation. C'est ainsi que se crée une rencontre entre un espace infini et une accroche visuelle (ou un motif).

Autant l'espace choisi est constant, autant chaque graphisme qui se présente est de nature particulière. Ce peut-être une verticale, un horizon, un contraste, des traces de lumière. Immanquablement le motif entre en dialogue avec le vertige inhérent à l'espace illimité. Alain Rebord, en magicien de la matérialité picturale, avance entre temporalité et infini. Dans une

tension à laquelle il sait rester fidèle naissent des surprises et de nouveaux accords. L'énergie produite finit par générer comme un état de grâce, autant pour le peintre que pour celui qui contemple, comme si le visuel était sublimé par l'immensité de l'espace peint pour l'accueillir.

La complémentarité entre espace et motif semble être une constante. L'antériorité appartient à l'espace, lequel jouxte un absolu. Presque immatérielle, cette entité abstraite semble se passer dans un premier temps des formes du monde réel.

Mais Alain Rebord n'en reste pas là. Il laisse le réel s'introduire dans l'œuvre qui se voit peu à peu habitée à la fois par un absolu et par le concret, s'ouvrant finalement à une synthèse entre abstraction et intégration. Mais ce mouvement d'incorporation est-il délibéré ? Il est en réalité de l'ordre de l'impromptu



↑ « La promesse », technique mixte, 60 x 60 cm



↑ « Jonction », technique mixte, 80 x 80 cm

ou du poétique. Le peintre n'est pas l'architecte du surgissement. Il en est le témoin, puis le guide.

Ainsi en va-t-il pour « Petit paysage oriental ». De part et d'autre de la colonne centrale, l'espace se déploie, infini, cosmique. Mais à la faveur du travail sur la matière picturale, tout un univers apparaît dans la partie centrale, comme si un rideau s'était ouvert pour laisser place à la merveille du monde, d'autant plus fascinante qu'elle surgit à la manière d'une invitée qui n'était pas attendue. ■

## Alain Rebord

Du 25 juillet au 29 septembre 2024

Vernissage le 25 juillet dès 18h30.

Je-Di, 14h-18h

Plexus Art Gallery – Villa Murillo

Rue du Lac 61, 1815 Clarens / Montreux

→ [galleryplexus.com](http://galleryplexus.com)